

Réparation des trains AV

tous types

Précautions, au choix des pièces de rechange.

Nota important.

Les carrossages pratiqués ont une pente de 3,2 % et de 2%.

Ces carrossages sont obtenus par combinaison des pentes en % de la tête d'essieu, de la fusée et de la longueur de la bielle de carrossage.

Il existe :

- plusieurs genres de pentes pour têtes d'essieu,
- plusieurs genres de pentes pour les fusées,
- plusieurs longueurs de bielle de carrossage.

L'indication de ces caractéristiques pour une voiture déterminée, figure aux pages suivantes.

En cas d'échange d'un des éléments (fusée, tête d'essieu ou bielle de carrossage sur un essieu accidenté), veiller à reconstituer les caractéristiques par le choix exact de pièces de rechange, identiques à celle à remplacer.

Triangle AV

Opération de redressage des Bras du triangle AV

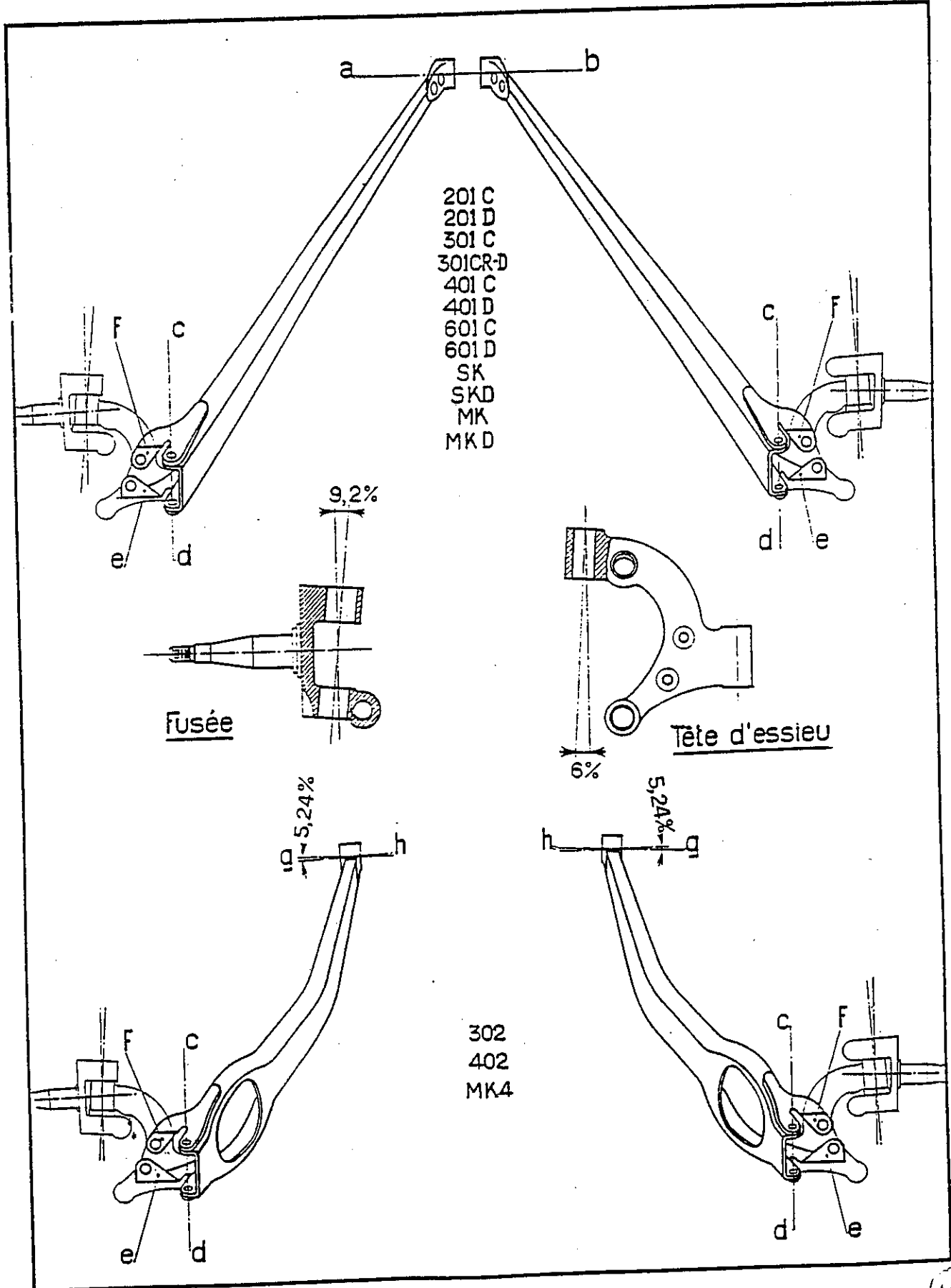
Nous attirons particulièrement l'attention du mécanicien sur l'importance que présente le redressage des bras du triangle AV après accident.

Les figures ci-dessus montrent clairement que la CHASSE dépend essentiellement de la relation qui existe entre les axes a, b et les faces - e, f.

L'axe a, b ou g, h qui est l'un des points d'attache et d'oscillation du système d'essieu AV, doit être perpendiculaire (90°) à l'axe c, d. Toute torsion dans cette pièce doit être redressée en tenant compte de cette perpendicularité.

Si cette position n'est pas réalisée, la CHASSE se trouve modifiée profondément, enlevant à l'essieu composé, ses caractéristiques de construction et ses avantages.

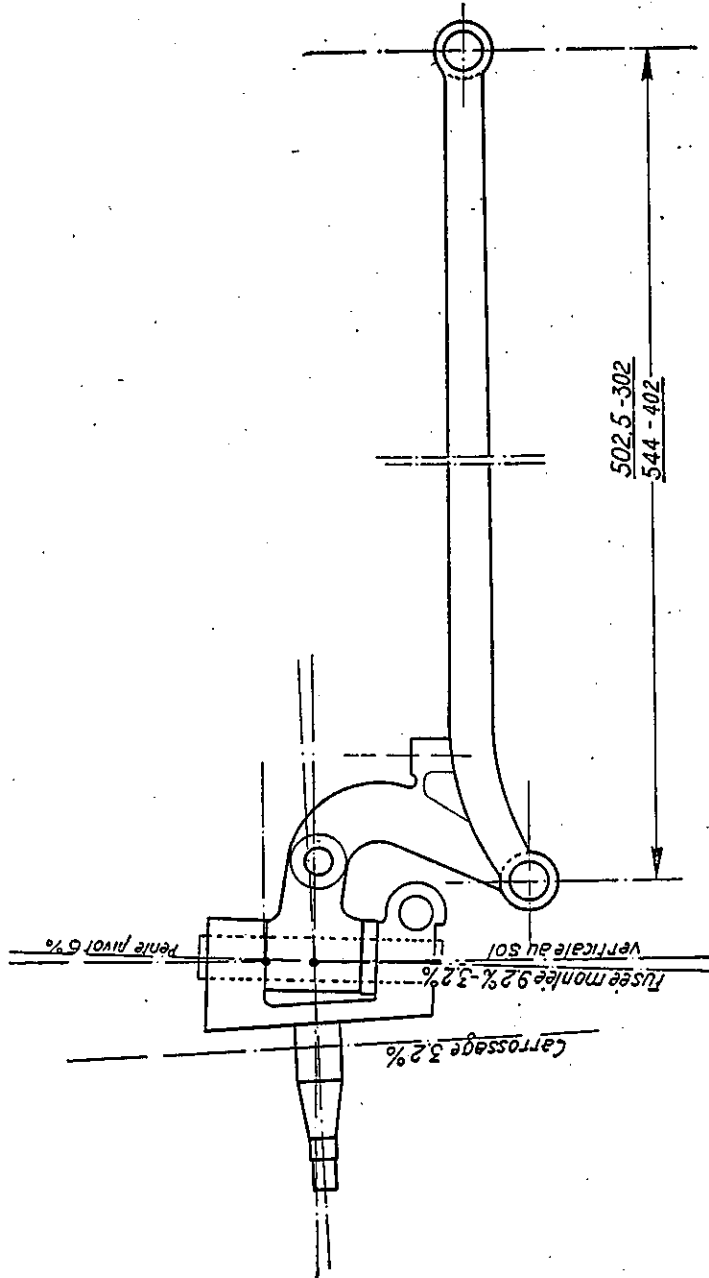
Triangles AV



Carrossage

3,2 %

1^{re} réalisation

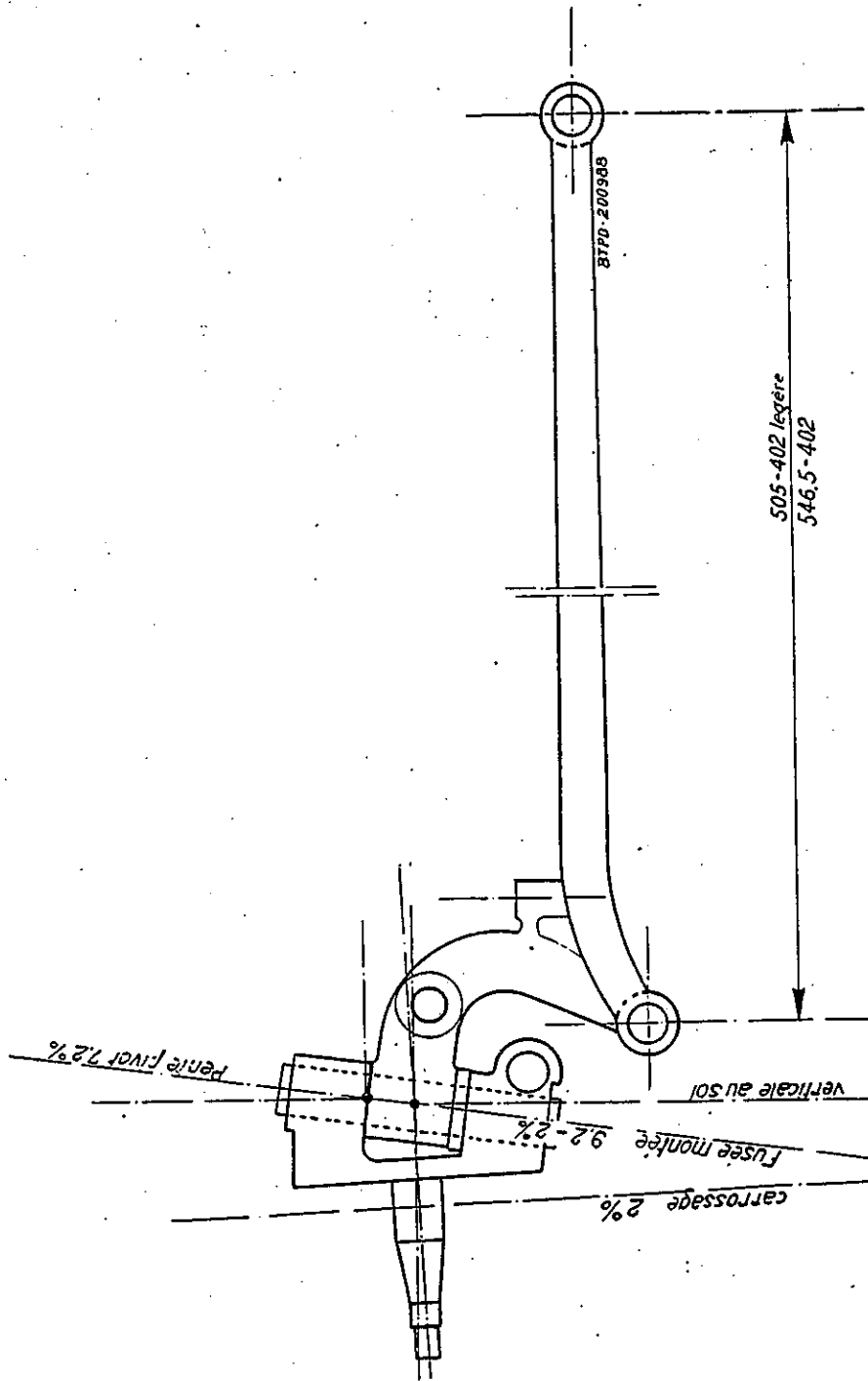


Carrossage	Pente pivot	Pente fusée montée
3,2 %	6 %	9,2 % - 3,2 %

Carrossage

2 %

1^{re} réalisation

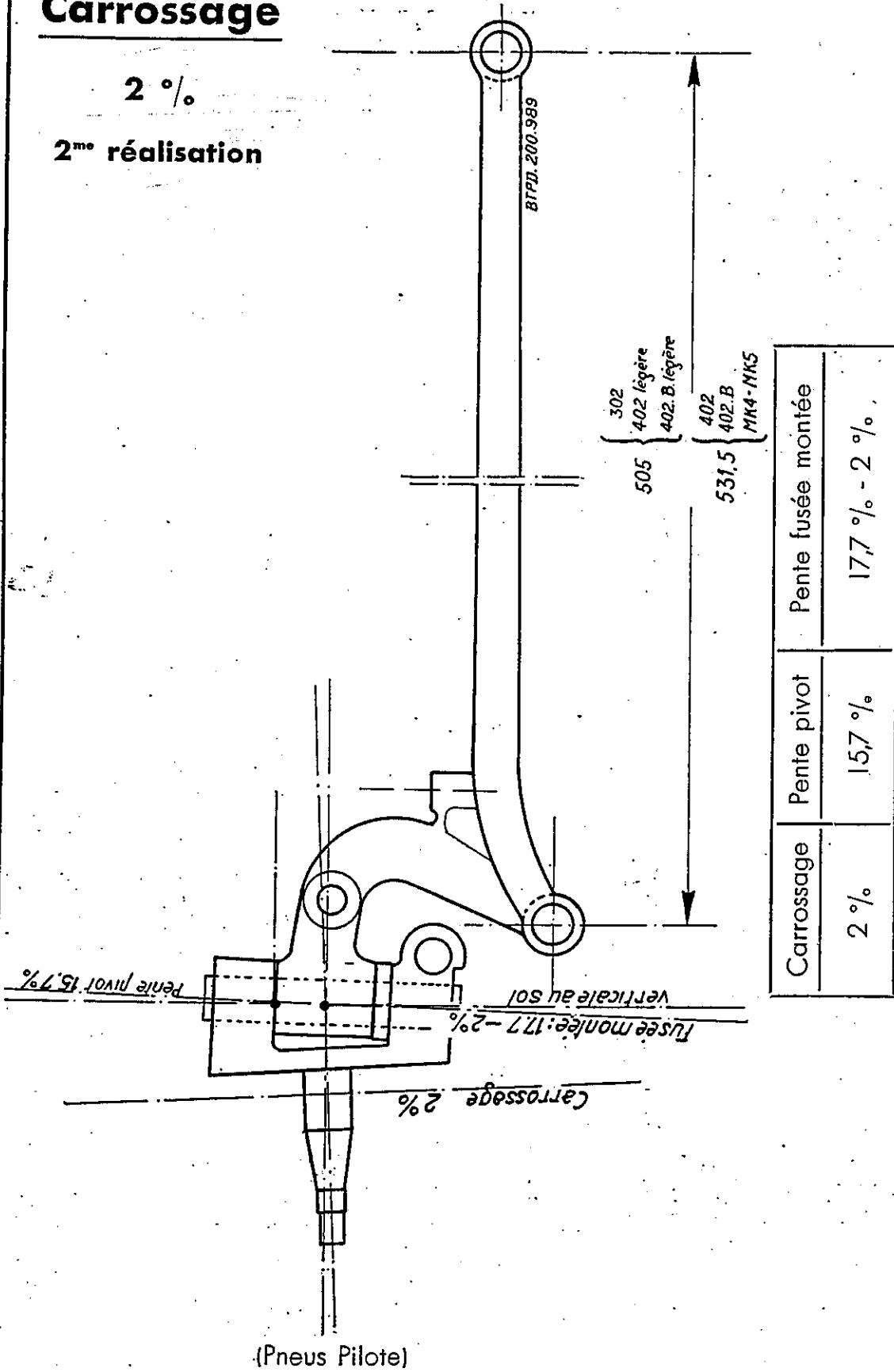


Carrossage	Pente pivot	Pente fusée montée
2 %	7,2 %	9,2 % - 2 %

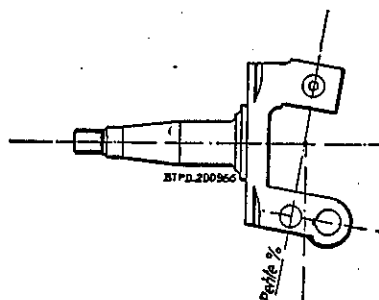
Carrossage

2 %

2^{me} réalisation

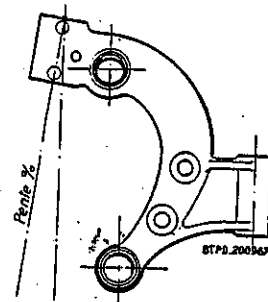


Fusée



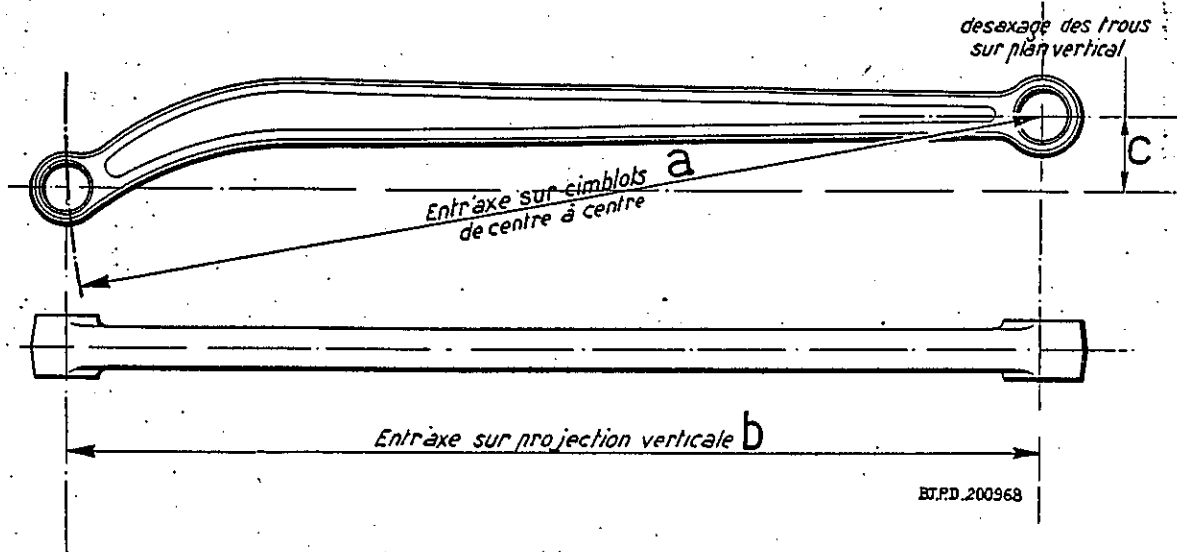
Pente %	Types	N° ordre série	N° de châssis	Carrossage résultant
9,2 %	302	2194 à 2207	jusqu'au 775.233	3,2 %
17,7 %		2208 à 2209/12	à partir de 775.234	2 %
9,2 %	402	255 à 258 263 à 266	jusqu'au { 693.062-402, 617.667-402 L 475.143-402 E, 478.221-402 LE	3,2 % et 2 %
17 %		259 à 262 267 à 270	à partir de { 693.063-402, 617.668-402 L 475.144-402 E, 478.222-402 LE	2 %
9,2 %	402 légère	255 à 258 263 à 266	jusqu'aux { 367.117-402 E légère 793.292-402 légère	2 %
17 %		259 à 262 267 à 270	du 367.118 au 367.836-402 E lég. du 793.293 au 800.915-402 lég.	2 %
17 %	402 B	8140 à 8149	à partir de { 801.001-402 B, 272.501-402 BL 820.001-402 BE, 368.001-402 BLE	2 %
17,7 %	402 B légère	8140 à 8149	à partir de { 811.001-402 B lég. 401.100-402 BE lég.	2 %
17,7 %	MK 4 et MK 5	305 à 308	jusqu'au 637.540 - MK 4	3,2 %
17,7 %		305 à 307 309 à 316	à partir de 637.541 - MK 4 à partir de 736.001 - MK 5	2 %

Tête d'essieu



Pente %	Types	N° ordre série	N° de châssis	Carrossage résultant
6 %	302	2225 2227	jusqu'au 775.233	3,2 %
15,7 %		2228 2229	à partir de 775.234	2 %
6 %	402			3,2 %
7,2 %		250 252	jusqu'au { 693.062 - 402, 617.667 - 402 L 475.143 - 402 E, 478.221 - 402 LE	2 %
15,7 %		253 254	à partir de { 693.063 - 402, 617.668 - 402 L 475.144 - 402 E, 478.222 - 402 LE	2 %
7,2 %	402 légère	254/2 254/4	jusqu'aux { 367.117 - 402 E légère 793.292 - 402 légère	2 %
15,7 %		254/6 254/8	du 367.118 au 367.836 - 402 E lég. du 793.293 au 800.915 - 402 lég.	2 %
15,7 %	402 B	253 254	à partir de { 801.001 - 402B, 272.501 - 402 BL 820.001 - 402 BE, 368.001 - 402 BLE	2 %
15,7 %	402 B légère	254/6 254/8	à partir de { 811.001 - 402 B lég. 401.100 - 402 BE lég.	2 %
14,5 %	MK 4 et		jusqu'au 637.540 - MK 4	3,2 %
15,7 %	MK 5	300 302	à partir de 637.541 - MK 4 à partir de 736.001 - MK 5	2 %

Bielle de carrossage



Entr'axes			Types	N° ordre série	N° de châssis
a	b	c			
503,7	502,5	35	302	2164	jusqu'au 759.466
506,2	505	35		2166	du 759.467 au 777.083
545,1	544	35	402	326	jusqu'au 685.605-402, 615.152-402 L
	546,5	35		328	du 685.606 au 693.062-402, du 474.082 au 475.143-402 E, du 615.153 au 617.667-402 L, du 478.082 au 478.221-402 LE
533	531,5	40		329/2	du 693.063 au 698.345-402, du 475.144 au 476.034-402 E, du 617.668 au 620.335-402 L, du 478.222 au 478.383-402 LE
	505		402		jusqu'aux { 790.027-402 lég. 367.000-402 E lég.
506,2	505	35	légère	329/8	à partir de { 790.028-402 lég. 367.001-402 E lég.
533	531,5	40	402 B	329/2 en 402	à partir de { 801.001-402 B, 820.001-402 BE 272.501-402 BL 368.001-402 BLE
506,2	505	35	402 B légère	329/8 en 402	à partir de { 811.001-402 B lég. 401.101-302 BE lég.
531,5	530	40	MK 4	381	jusqu'au 637.040
533	531,5	40		383	à partir de 637.041 jusqu'au 637.712
533	531,5	40	MK 5	383 en MK 4	à partir de 736.001

Axes d'attache AR du triangle

Série		N° de CHASSIS		Série		N° d'ordre	N° de CHASSIS		Série		N° d'ordre	N° de CHASSIS			
		à partir des N°	Types	jusqu'aux N°	à partir des N°		Types	jusqu'aux N°	à partir des N°	Types		jusqu'aux N°			
402	824	402	402	691526	402	825	402	691527	402 B	402 B	8300	402	402		
		402 L	402 L	617050			402 L	402 B lég				402 B lég	812840	402 B lég	811327
		402 E	402 E	474969			402 E	402 BE lég				402 BE lég	401534	402 BE lég	401179
		402 LE	402 LE	478181			402 LE	402 B				402 B	801001	402 B	
		402 lég	402 lég	790062			402 E lég	402 BE				402 BE	820001	402 BE	
402 B	402	402 B	402 B	811328	402 B	en 402	402 B	367001	402 B	402 B	8300	402 B	402 B		
		402 B lég	402 B lég	811831			402 E lég	402 E lég				812840	402 B lég	811327	
		402 B lég	402 B lég	401294			402 BE lég	402 BE lég				401534	402 BE lég	401179	
		401180	402 B lég	401294			272501	402 BL				401295	402 BE lég	401534	
		368001	402 BLE	368001			368001	402 BLE				368001	402 BLE		

