

## CLASSIFICATION DES RUBRIQUES

Le chiffre sur cercle noir indique la classe

La première tranche de chiffres indique la classification des rubriques. La deuxième tranche le numéro de la feuille dans chaque rubrique.

ANTI-FUITE

5

1 07

5

PONT AR

1 - Réglages - Démontage - Remontage et particularités

2 - Carters

3 - Tubes de pont

4 - Couples

5 - Différentiel

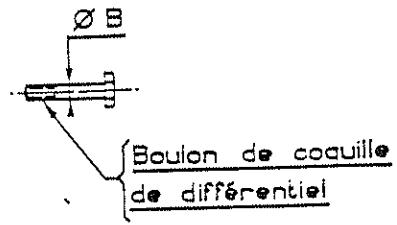
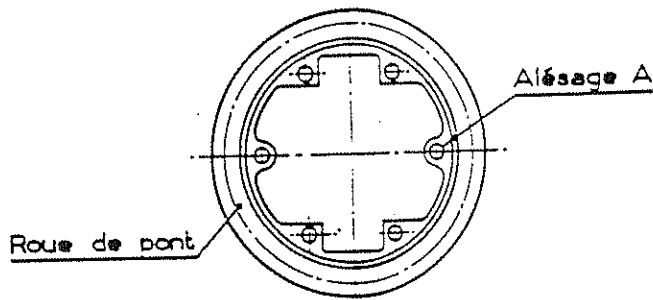
6 - Arbres

7 - Moyeux

# JEUX D'APPARIAGE DES BOULONS DE DIFFÉRENTIEL

Tous Types - Voitures Particulières

**5** 501



TYPES	DÉMULTIPLICATION DU PONT	ROUE			BOULON			JEUX
		N° de série	N° d'ordre M. C. L.	Alésage A	N° de série	N° d'ordre M. C. L.	Ø B	
302 - 402 402 DS - Boîte Cotal	5 x 25	448.302	8662	12,25 $\pm$ <sup>0,27</sup>	448.308	8668	12 $\pm$ <sup>0,2</sup>	0,25 à 0,72
402 - 402 E 402 BE (Boîte surmultipliée)	5 x 24	448.301	8660					
402 B - 402 BE (boîte ordinaire) 402 Lég. - 402 BE Lég.	5 x 23	448.300	8659					
402 DS - Boîte mécanique	5 x 22	448.299	1804/1					
402 B Lég.	5 x 21	448.298	8664					
402 L - 402 LE 402 BLE (boîte surmultipliée)	4 x 22	448.296	8658					
402 BL 402 BLE (boîte ordinaire)	4 x 21	448.295	8663					
202	4 x 23 4 x 22	59.310 59.309	2063 2062	10,5	444.348	2032	10 $\pm$ <sup>0,2</sup>	0,5 à 0,7
202 - 202 B - 202 BH	4 x 21	59.308	2059	10,25 $\pm$ <sup>0,27</sup>	444.348	2032	10 $\pm$ <sup>0,2</sup>	0,25 à 0,72
203	4 x 21 4 x 23 (1) 4 x 23 (2)	474.242 474.241 474.348 N	E. 21A1 E. 21AB E. 21A4	10,25 $\pm$ <sup>0,27</sup> 10,25 $\pm$ <sup>0,27</sup>	460.084 460.084	E. 20 E. 20	10 $\pm$ <sup>0,27</sup> 10 $\pm$ <sup>0,27</sup>	0,25 à 0,74 0,14 à 0,84
203 L	4 x 25	474.327 n	E. 321	12,25 $\pm$ <sup>0,27</sup>	461.226	E. 320	12 $\pm$ <sup>0,27</sup>	0,14 à 0,84

NOTA.- Sur 203 - 203 L - 203 U les boulons doivent être changés à chaque démontage du différentiel.  
 (1) du N° 1.100.001 au N° 1.148.871  
 (2) depuis le N° 1.148.872

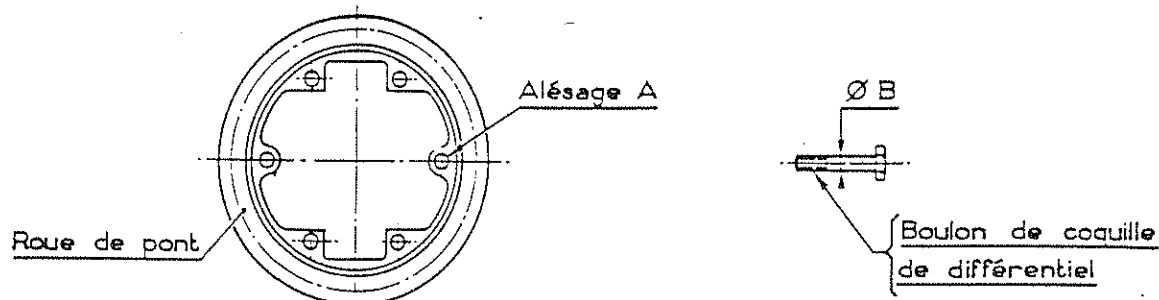
Peugeot

502

5

## JEUX D'APPARIAGE DES BOULONS DE DIFFÉRENTIEL

Tous Types - Véhicules Utilitaires



TYPES	DEMULTIPLICATION DU PONT	ROUE			BOULON			JEUX
		N° de série	N° d'ordre M. C. L.	Alésage A	N° de série	N° d'ordre M. C. L.	Ø B	
202 U	4 x 23	448.297	6483	$12,25^{+0,27}_{-0}$	448.308	6461	$12^{+0,2}_{-0,1}$	0,25 à 0,72 0,5 à 0,7
	4 x 25	448.303	6485					
	3 x 25	450.165	6485/4	12,5				
202 UB - 202 UH	3 x 21	455.913	6485/8	$12,25^{+0,27}_{-0}$	461.226	6461/2	$12^{+0,2}_{-0,1}$	0,25 à 0,79
	4 x 25	448.303	6485					
203 U6	4 x 25	474.327 n	E. 321	$12,25^{+0,27}_{-0,11}$	461.226	E. 320	$12^{+0,2}_{-0,1}$	0,14 à 0,84
203 U8	4 x 27	474.329 n	E. 322					
SK3	4 x 25	59.621	5646	10,5	50.328 A	1689	$10^{+0,2}_{-0,1}$	0,5 à 0,72
MK4	3 x 21	58.539	1684					
MK4 - MKN - MK5	4 x 26	58.536	1685					
DK5 Militaire	3 x 21	449.034	1431	$10,25^{+0,27}_{-0}$	50.328 A	1435	$10^{+0,2}_{-0,1}$	0,25 à 0,74
DK5 Civil	4 x 26	449.032	1432					
D5G	3 x 25	449.037	6532					
Q5A	4 x 26	450.852	2663	12,5	450.855	2632	12	0,5
Q5AG	3 x 27	450.849	G. 5331					
DMA à vis	3 x 25	450.848	2660					
Q3A	3 x 29	449.036	EU. 20	$10,25^{+0,27}_{-0}$	454.780	EU. 19	$10^{+0,2}_{-0,1}$	0,25 à 0,74
	3 x 31	456.150 n	EU. 20A1					
DMA - DMAG DAMr - DMAH	Ponts à engrenages	SUPPORT DE COURONNE HELICOIDALE			452.323	2646 E.	$12^{+0,2}_{-0,1}$	0,5 à 0,9

Georgot





